

# MODERNE DOPPEL- HAUSHÄLFTE

1

Einzug  
Sommer  
2023

## Eckdaten.

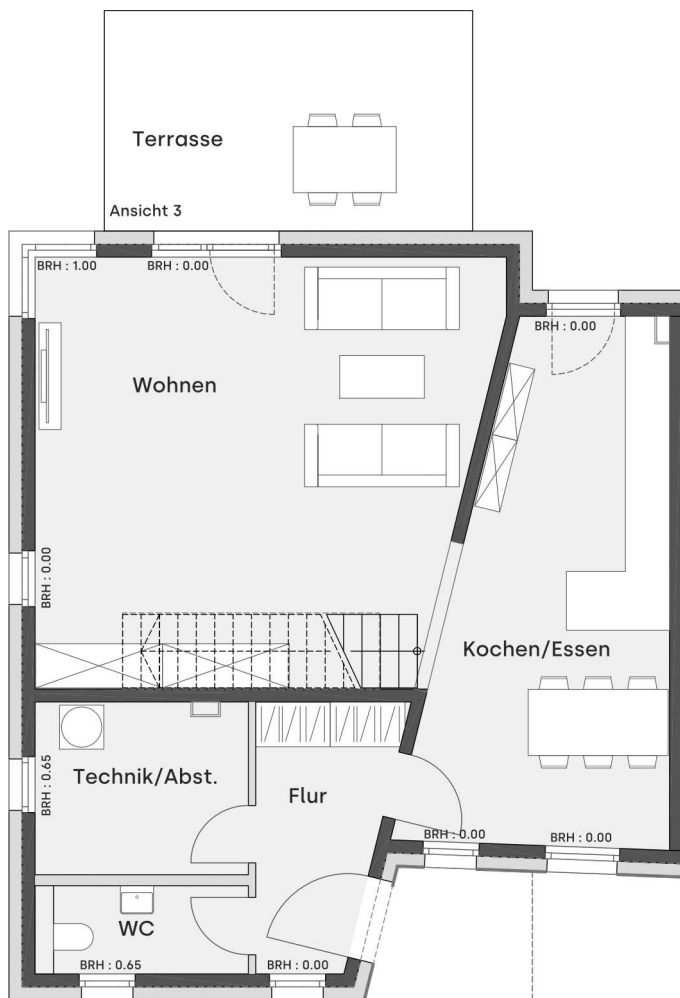
Kaufpreis	437.600 €
Grundstücksfläche	416 m <sup>2</sup>
Wohnfläche	133,16 m <sup>2</sup>
Räume	4
Stellplätze	2

## Details.

- | voll erschlossenes Grundstück inklusive Hausanschlüsse
- | schlüsselfertiges Architektenhaus in Massivbauweise
- | Luft-Wasser-Wärmepumpe mit Warmwasser-Speicher
- | Effizienzhaus 40 EE Standard
- | optional Photovoltaikanlage
- | elektrische Rollläden im EG
- | Fußbodenheizung mit Einzelraumsteuerung
- | Fliesenboden im gesamten EG, Designbeläge im gesamten OG
- | Gäste-WC und Bad mit Sanitärobjekten der Serie LAUFEN Pro
- | Außenanlagen (Zuwegung, Stellplätze, Terrasse, Rasen & Vorgarten-Bepflanzung) inklusive

**Sonderausstattung im Wert  
von 14.500 € inklusive**





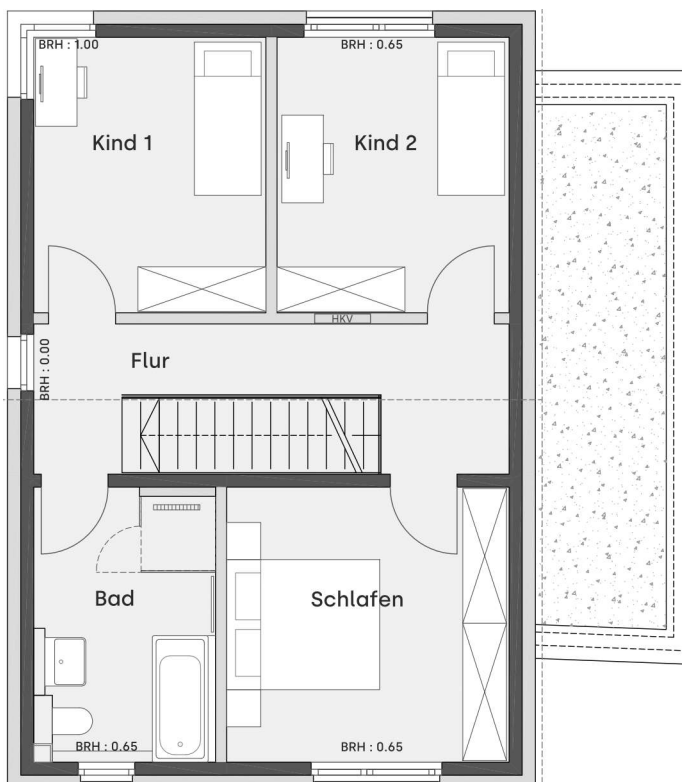
## Erdgeschoss.

Flur	6,03 m <sup>2</sup>
WC	3,38 m <sup>2</sup>
Technik/Abstell	6,72 m <sup>2</sup>
Wohnen	34,07 m <sup>2</sup>
Kochen/Essen	20,70 m <sup>2</sup>
Terrasse (25%)	3,78 m <sup>2</sup>
<b>Summe</b>	<b>74,68 m<sup>2</sup></b>



## Lage.

Das Grundstück befindet sich im Süden der Stadt Neubrandenburg, die mit ihren rund 64.000 Einwohnern das Oberzentrum unserer Region ist. Die Freifläche liegt inmitten einer bestehenden Wohnsiedlung (Steep) für Familien und all jene, die eine örtliche Gemeinschaft ebenso schätzen, wie viel Grün in unmittelbarer Umgebung und eine gute ÖPNV-Anbindung in das 4km entfernte Stadtzentrum. Rund um das Wohngebiet gibt es mit dem Bethaniencenter vielfältige Einkaufsmöglichkeiten.



## Obergeschoss.

Flur	12,77 m <sup>2</sup>
Kind 1	11,55 m <sup>2</sup>
Kind 2	11,47 m <sup>2</sup>
Schlafen	13,90 m <sup>2</sup>
Bad	8,79 m <sup>2</sup>
<b>Summe</b>	<b>58,48 m<sup>2</sup></b>

**VAKON**  
QUARTIERENTWICKLUNG

Beerenweg 4

17033 Neubrandenburg

+49 (395) 379 939 60

info@vakonbau.de

www.vakonbau.de